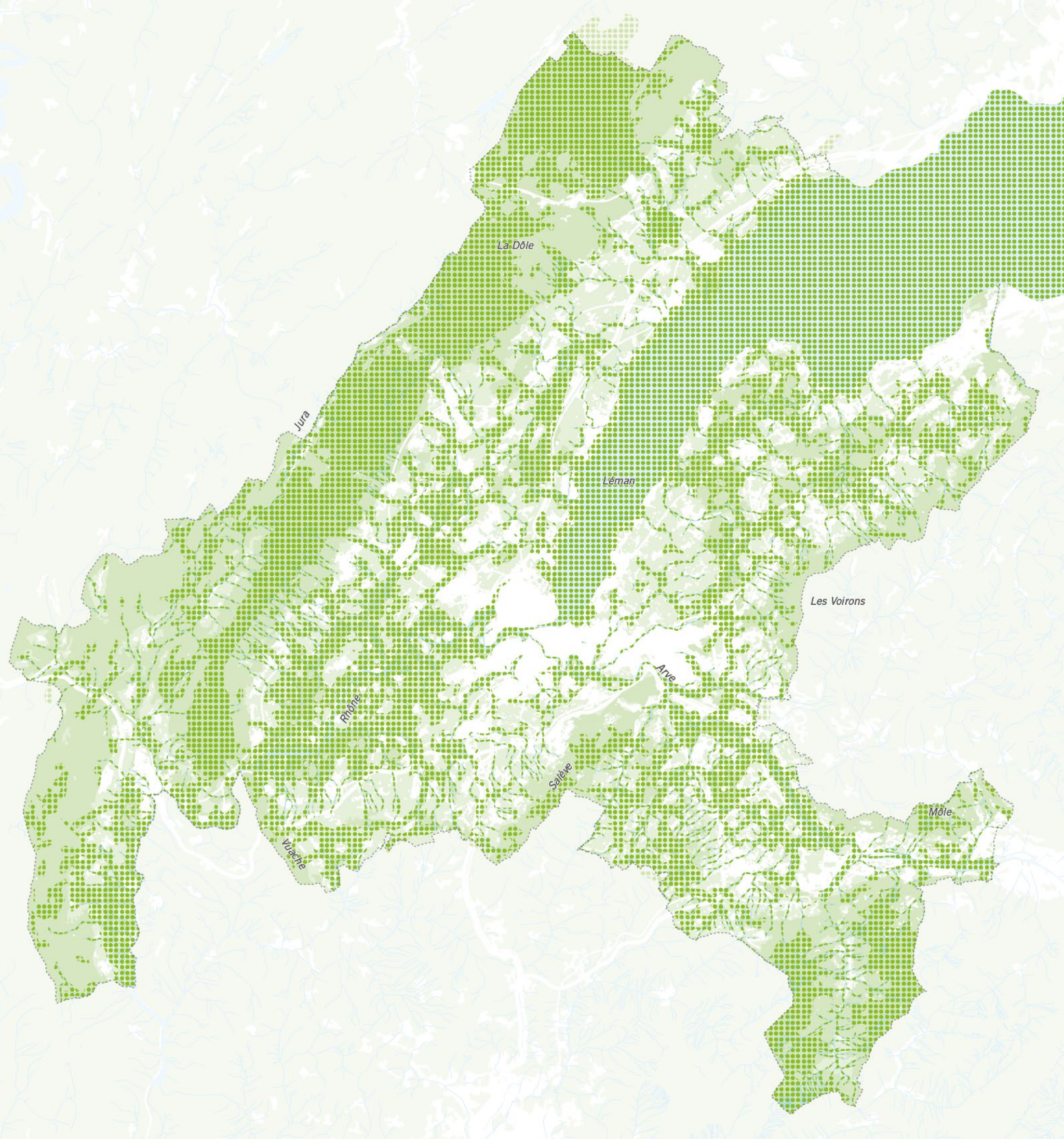


# I.1 LA PRÉSERVATION



## VISION

réserves existantes préservées

réseau hydrographique préservé

infrastructure écologique (IE) préservée

connexions et corridors biologiques grande faune préservés

## CONTEXTE

terres agricoles (grandes cultures, herbages, élevage, viticulture, arboriculture, maraîchage, etc.)

forêts

réseau hydrographique

coupures construites (territoires urbanisés, autoroutes, train, bhns)