

Rendez vous du Grand Genève
Atelier terrain #1
Désartificialisation et gestion des
eaux pluviales

Parc Clemenceau à
Annemasse

-
- I. Genèse du projet
 - II. Enjeux de la désartificialisation et lien avec l'assainissement
 - III. Conception et dimensionnement du projet
 - IV. La mise en usages
 - V. Les projets qui ont suivi
 - VI. Communication autour du projet

1 – Genèse du projet

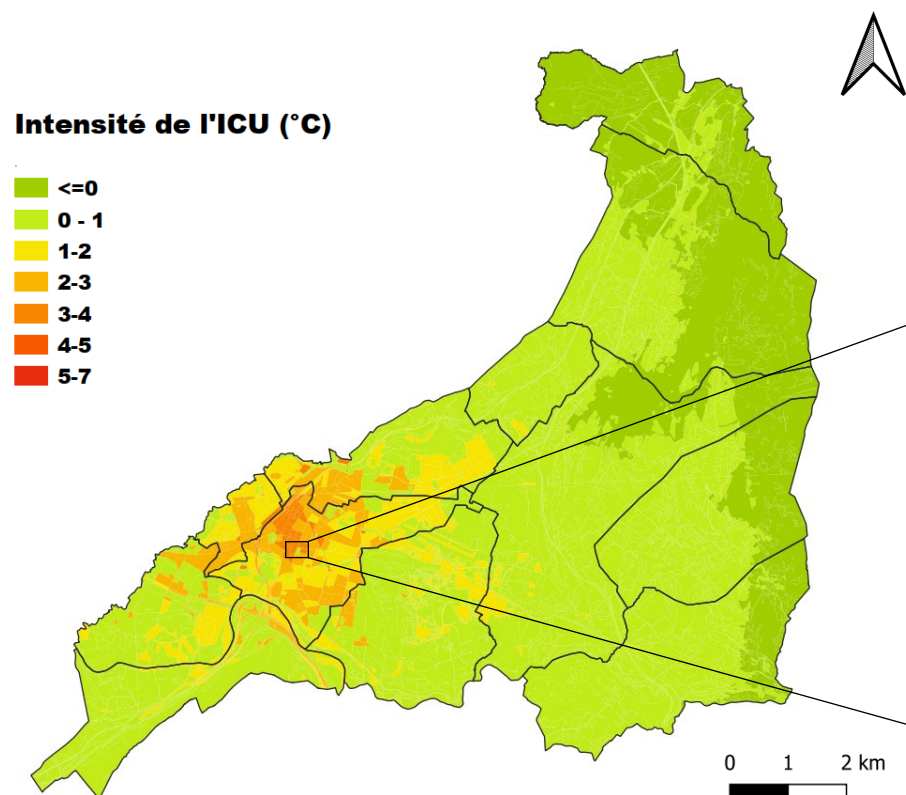
Et aussi ...



- Plan d'actions environnement :
 - Agenda 21 en 2000
 - => Schéma des espaces verts (un parc à 5min)
 - Objectifs en termes de plantations
 - Volonté de rendre visible l'eau en ville et de désimperméabiliser les espaces
 - Biodiversité

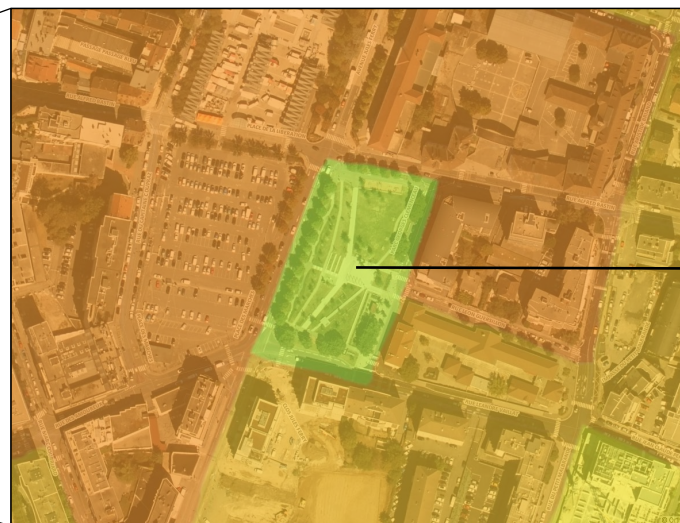
DESIMPERMEABILISER : POUR QUELLES RAISONS ?

- Pour atténuer l'îlot de chaleur urbain et améliorer le confort thermique



Carte d'îlot de Chaleur Urbain (ICU) sur le territoire d'Annemasse Agglo après une journée d'été bien ensoleillée.

Source : étude Météo France pour Annemasse Agglo, 2025



DESIMPERMEABILISER : POUR QUELLES RAISONS ?

- Pour embellir le cadre de vie
 - Atouts des solutions fondées sur la nature



Lille (59)
© ADOPTA



Noyelles-Godault (62) – © ADOPTA

ÎLOTS DE FRAÎCHEUR : RÔLE CLEF DE L'ÉVAPOTRANSPIRATION



Châteaubriant (44) – © Infra Services



Lille (59) – © ADOPTA



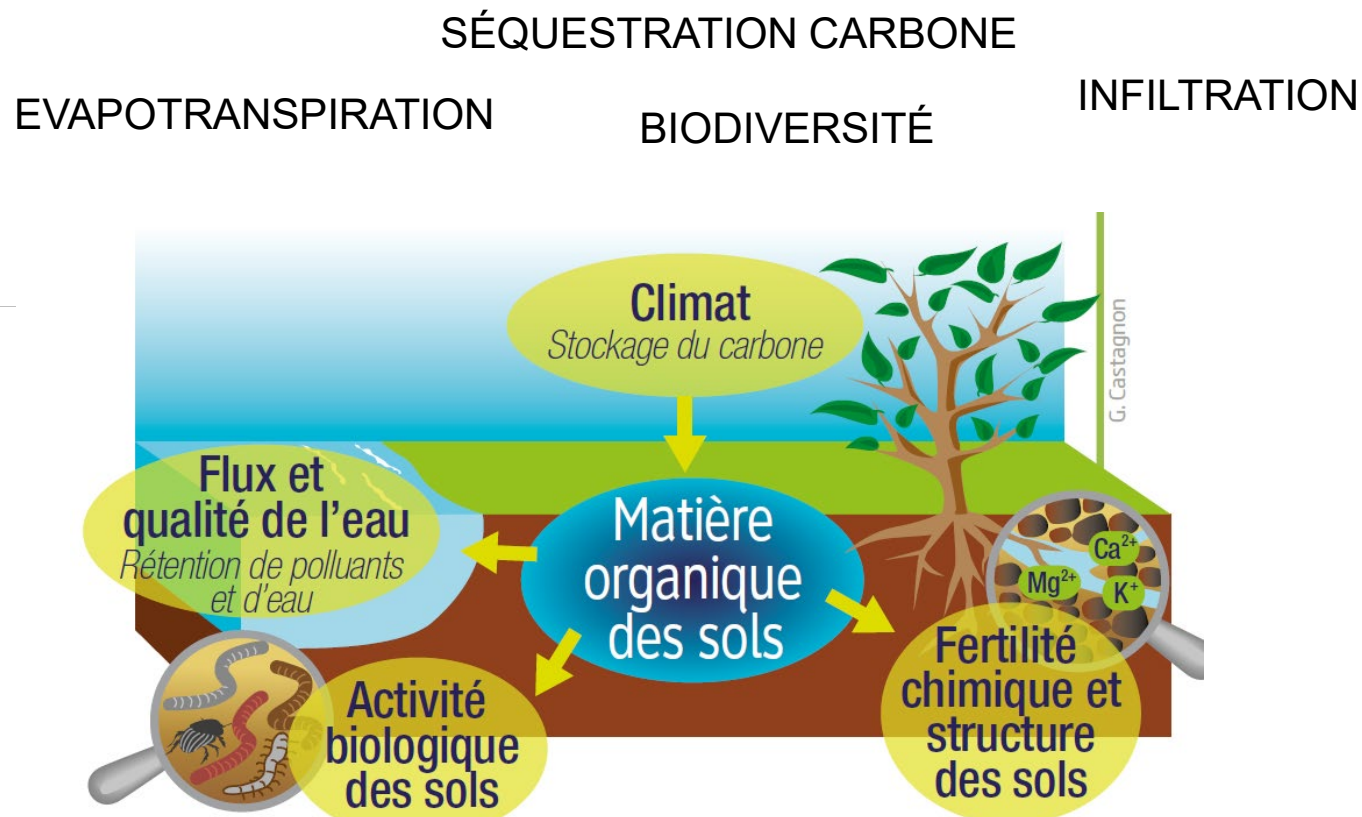
Dourges (62) – © ADOPTA

DESIMPERMEABILISER : POUR QUELLES RAISONS ?

- Pour réhydrater les sols
 - La ville éponge



Illustration de Nicolas Journoud, pour Méli Mélo
©Graie



Source : ADEME, 2014. *Carbone organique des sols. L'énergie de l'agro-écologie, une solution pour le climat*

DESIMPERMEABILISER : POUR QUELLES RAISONS ?

- Pour réduire la pollution de l'eau liée au ruissellement

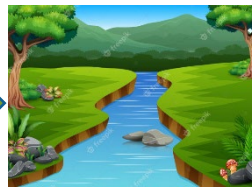


- Déchets
- Hydrocarbures
- Résidus d'échappement (HAP)
- Particules (pneus, freins, érosions, dépôts...)
- Substances chimiques (produits d'entretien, détergents, biocides...)
- ...

POUR SAVOIR OU ON VA...



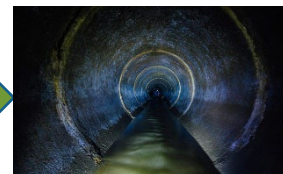
2 problèmes : salubrité publique et inondations



Solution : une seule conduite, on invente les unitaires



La ville grandit, problème : on pollue la rivière, l'approvisionnement en eau à l'aval

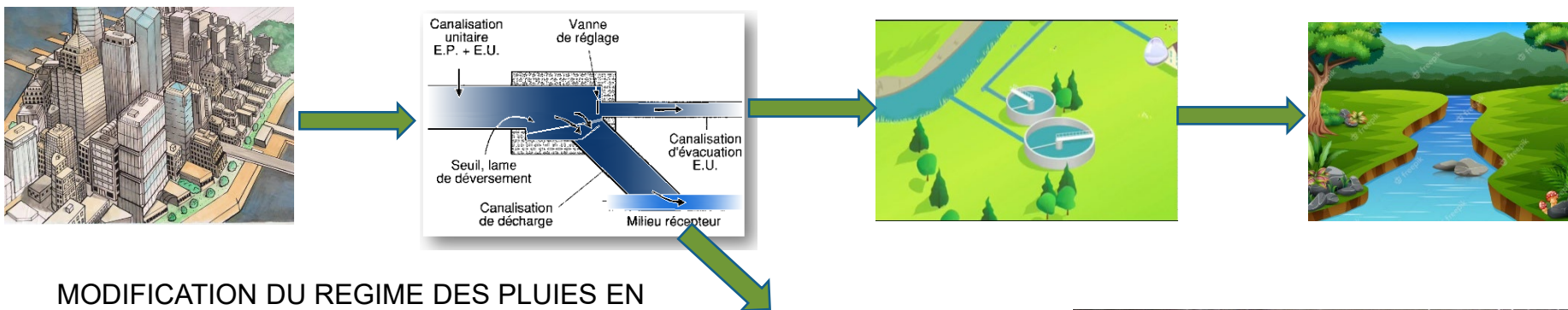


Solution : UDEP

Nouveau problème : en temps de pluie ?

Solution : les déversoirs d'orage (DO)

...IL FAUT SAVOIR D'OÙ ON VIENT



MODIFICATION DU REGIME DES PLUIES EN LIEN AVEC LE CHANGEMENT CLIMATIQUE

TERRITOIRE TRES DYNAMIQUE :

TRIPLEMENT DE LA POPULATION EN 50 ANS

SURFACES IMPERMEABILISEES :

- TOITURES, COURS, STATIONNEMENT...
- DOMAINE PUBLIC ROUTIER

LA DESIMPERMEABILISATION EST UN OUTILS IMPORTANT FACE A CETTE CRISE



3 - Conception et dimensionnement du projet



- Le programme :
 - Transformation d'un parking de 6200m² en parc, avec extension sur une partie de voirie
 - Lieu de détente, promenade. Lieu repère. Lieu de déplacement (convergence des cheminements).
 - Redonner un caractère piéton à cet espace. Végétalisation importante, avec création de jardins partagés et conception d'un parc ludique sans création d'aire de jeux classique
 - Concept du parc : conserver une partie de l'histoire des lieux
 - Intégration d'agrès sportifs multigénérationnels
 - Espace de vie, évolutif.
- Le dimensionnement de la noue :
 - Centennale : trop grand mais a permis de rassurer par ex sur le développement des moustiques

3 - Conception et dimensionnement du projet



- Concertation voire plutôt co-construction avec un groupe d'habitants :
 - Sollicités tout au long du projet, depuis le programme, suivi des études de maîtrise d'œuvre puis travaux
 - Intégration des écoles (maternelles, primaire et collège), de Colette Belleville
- A permis d'expliquer et d'acculturer
 - De prendre en compte les contraintes de chacun

4 – La mise en usage



- Vigilance à avoir sur les essences hydrophiles :
 - Une noue se vidange assez vite donc le sol est sec
- Sur sollicitation du gazon par les usagers, piétinement fort
- Arbres fruitiers demi-tige : tous endommagés par les enfants...
- Brumisateur :
 - Est coupé en cas d'arrêt sécheresse, souvent concomitant avec les canicules
 - Pas de remarque, mais reste une perte d'eau
- Parc très apprécié, ludique, agrès sportifs très utilisés
- Les jardins partagés sont bien entretenus
- Espace qui permet de limiter les ICU

5 – Les projets qui ont suivi



- La piétonnisation 18 400m²
- 4 cours d'école à date, représentant 4 251m²
- Les trottoirs et places de parking
- Abord et parvis Eglise Saint André
- Ilôts Ferré Gauguin
- L'écoquartier Château Rouge avec la prise en compte d'une renaturation de cours d'eau
- Citerne de récupération des eaux de pluie : Louise Michel
- Sujet qui est désormais systématiquement pris en compte dans les projets

5 – Les projets qui ont suivi

- Piétonisation du Centre Ville d'Annemasse
 - Fosses de Stockholm
 - Jardins de pluie
 - Déconnexion des eaux pluviales pour des pluies mensuelles à trentenales sur 18 400m²



5 – Les projets qui ont suivi

- Les cours d'école
- Marianne Cohn Elem et La Fontaine Mater
- Déconnexion pour la pluie trentennale



5 – Les projets qui ont suivi

- Les cours d'école
- Mermoz Maternelle
- Bois Livron Maternelle
- Uniquement végétalisation



6 – Communication autour du projet



- Fiche du GRAIE
- Fiche de l'Agence de l'Eau

- Permet de faire connaître et d'inspirer d'autres territoires qui nous appellent et posent des questions

“

MERCI
DE VOTRE ATTENTION