



Chances et défis pour l'agglomération trinationale de Bâle

Dr. Guy Morin

Président du Conseil d'Etat
du Canton de Bâle-Ville



Constitution du Canton de Bâle-Ville

§ 3

1 Les autorités du canton de Bâle-Ville oeuvrent à **l'intensification de la collaboration dans la région**. En vue de l'accomplissement de tâches communes ou de tâches régionales, elles collaborent avec les autorités d'autres cantons, notamment avec celles du canton de Bâle-Campagne, ainsi qu'avec les autorités des communes **de l'agglomération et de la région du Rhin Supérieur**.

2 Les autorités du canton de Bâle-Ville s'efforcent de conclure des **conventions avec d'autres autorités, suisses ou étrangères**, dans **l'agglomération** et dans la **région**, de créer des institutions communes et de régler la compensation des charges.

3 Dans le cadre de leur collaboration avec les collectivités territoriales de la région, elles cherchent à obtenir une **harmonisation des législations**.

4 Les **droits de participation démocratiques** doivent être garantis.

§ 4

Le canton de Bâle-Ville oeuvre à la **collaboration entre les parlements aux niveaux intercantonal et international** et encourage la **création d'institutions communes** à cet effet.



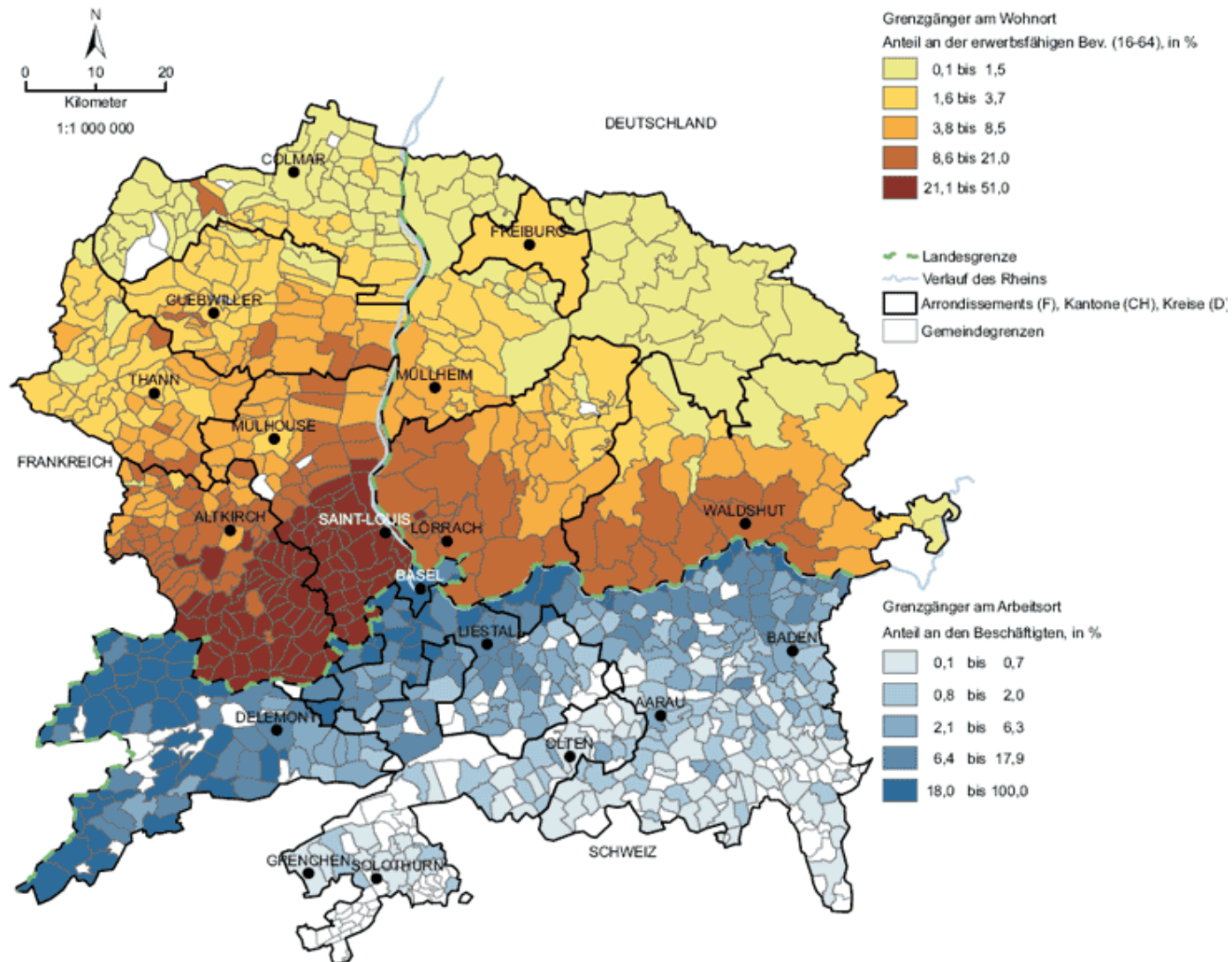
Vision Bâle 2020



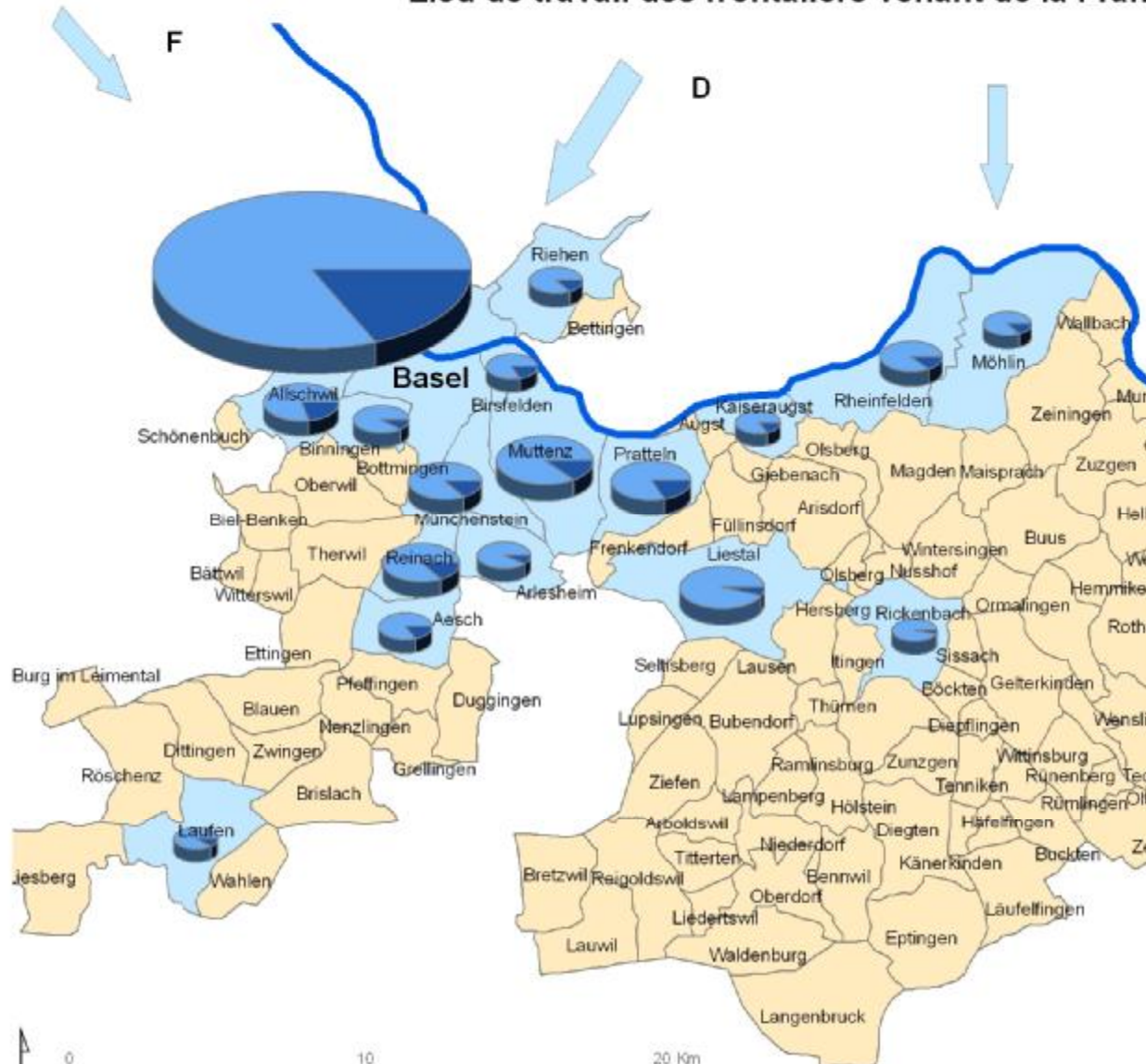
« En 2020, Bâle devra pouvoir être perçue et utilisée comme le centre urbain d'une région trinationale qui comprendra près d'un million d'habitants. »



Domiciles et lieux de travail des frontaliers



Arbeitsorte der Grenzgänger aus Frankreich und Deutschland 2000* / Lieu de travail des frontaliers venant de la France et d'Allemagne en 2000*



Arbeitsorte > 3000 Beschäftigte /
Lieu de travail > 3000 de salariés



Beschäftigte / Grenzgänger
Salariés / frontaliers :

Basel	150 000 / 29 000 = 19 %
Muttenz	14 500 / 2 000 = 14 %
Liestal	12 000 / 500 = 4 %
Pratteln	9 000 / 1 900 = 21 %
Allschwil	8 000 / 2 000 = 25 %

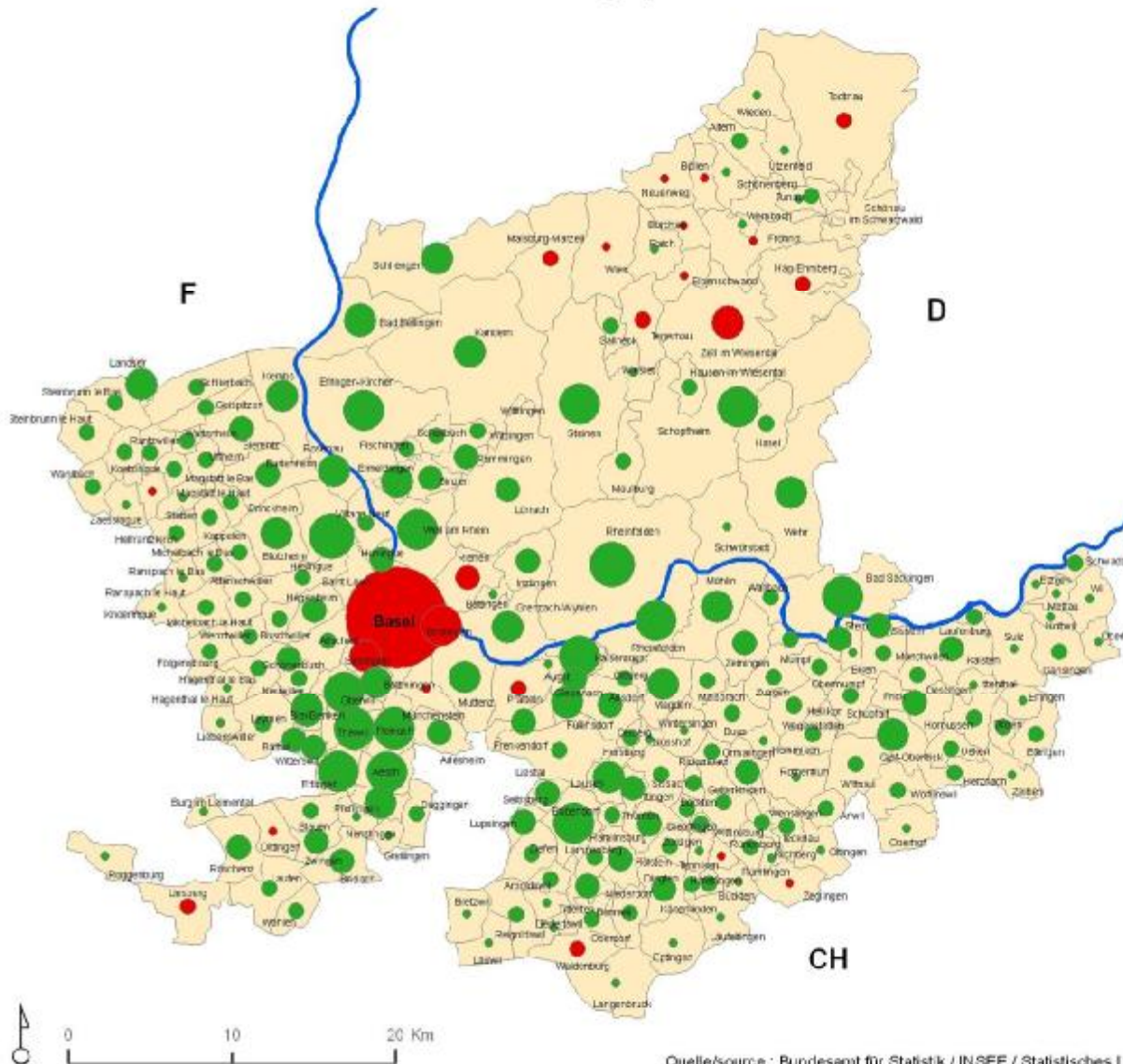


Quelle/source : Bundesamt für Statistik / INSEE / Statistisches Landesamt Baden-Württemberg

TEB/ETB@S-005d-TEB-07.06.12



Bevölkerungsentwicklung des Trinationalen Eurodistricts Basel 1970 - 2000 / Evolution de la population de l'Eurodistrict Trinational de Bâle 1970 - 2000



Gesamtbevölkerung / Population totale :

**1970: 763 500 Einwohner / habitants
2000: 829 000 Einwohner / habitants**

Gesamtentwicklung / Evolution total :

+ 64 600 Personen / persons = + 8,5 %

Entwicklung in absoluten Zahlen / Evolution en chiffres absolus



Basel - 46 300
Rheinfelden + 5 700
St. Louis + 5 400
Reinach + 4 900

Quelle/source : Bundesamt für Statistik / INSEE / Statistisches Landesamt Baden-Württemberg

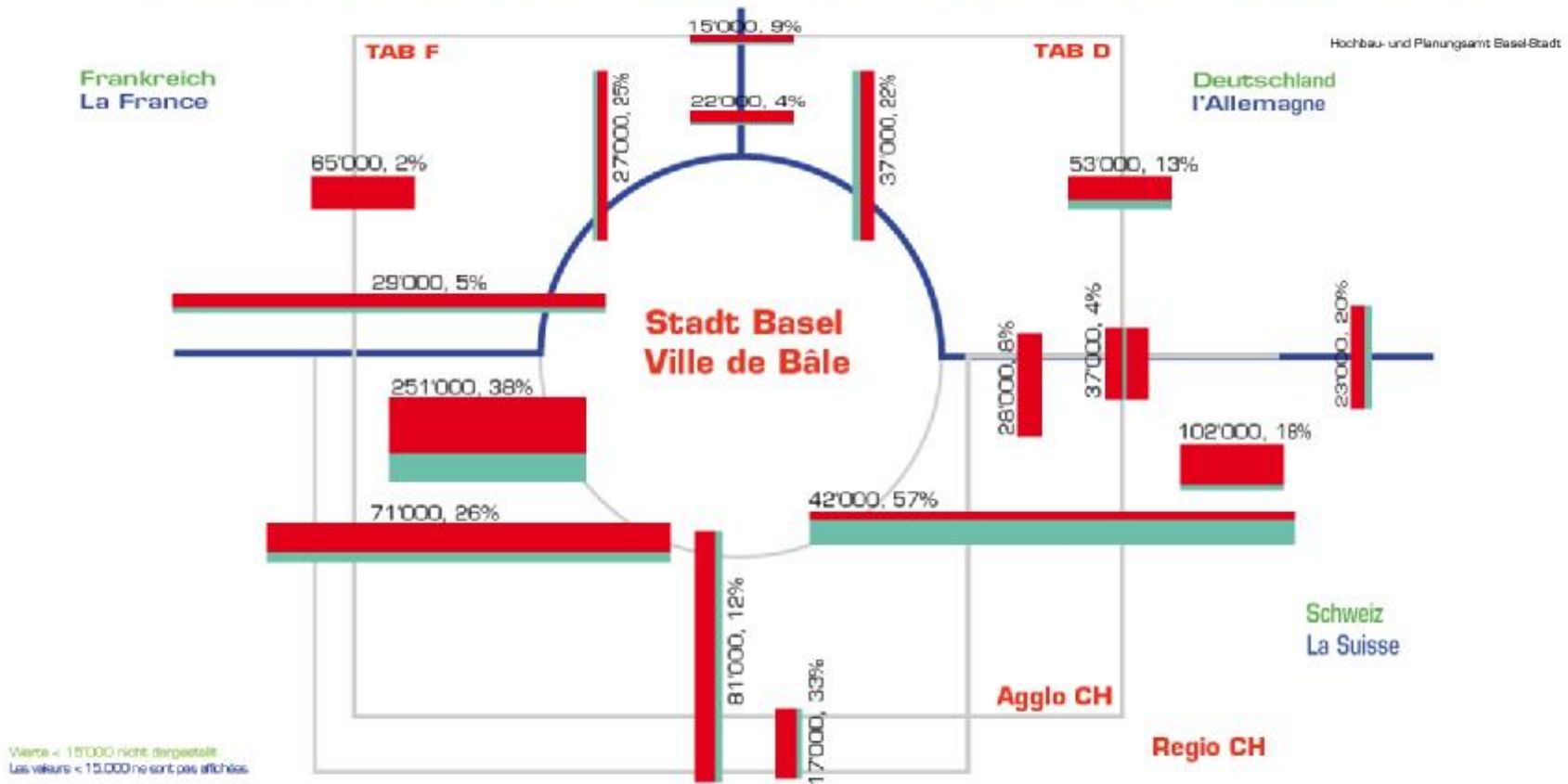
TEB/ETB@9-001n-TEB-07.05.30

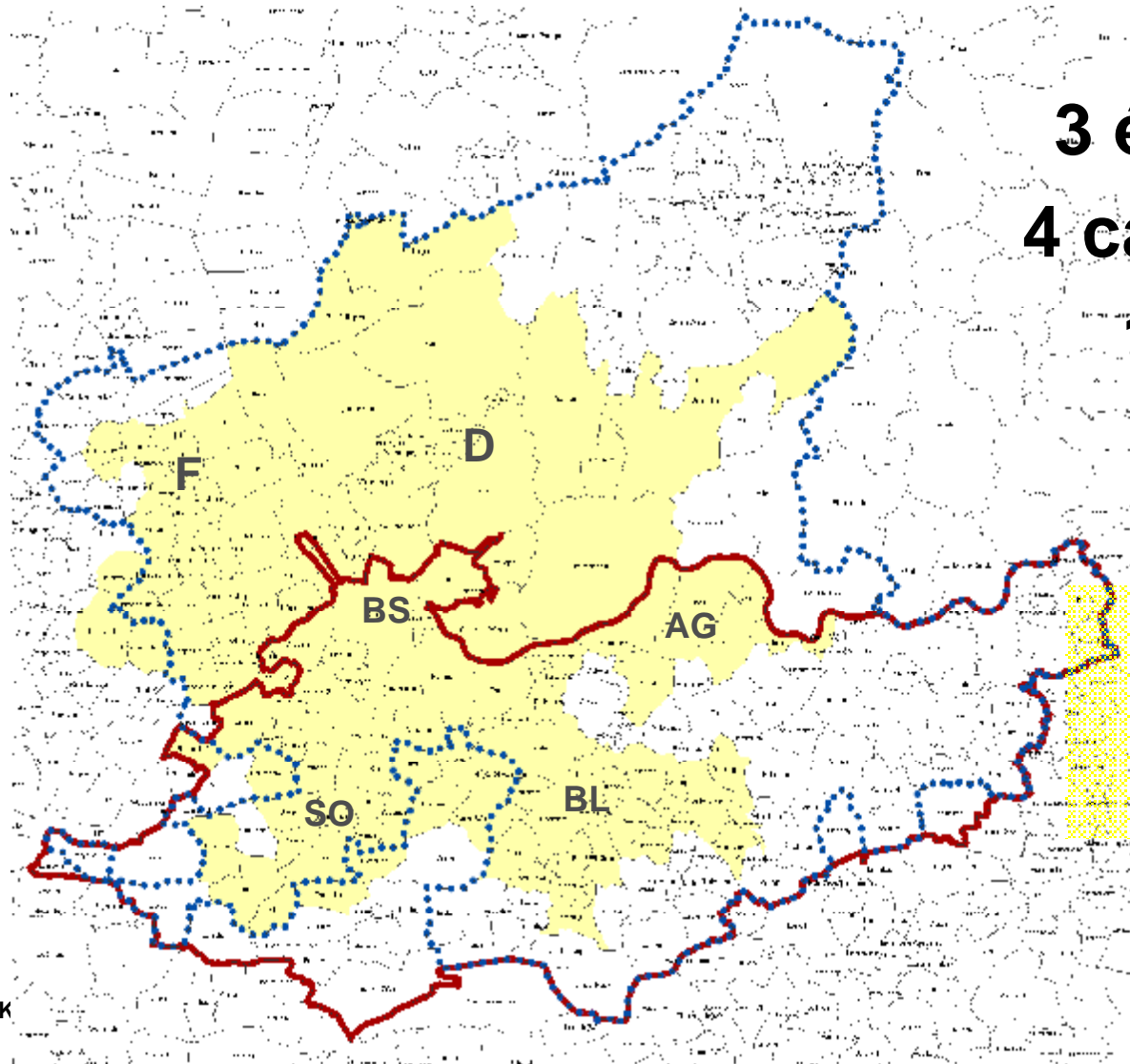


Déplacements au sein de l'agglomération

Verkehr zwischen den Teilräumen der trinationalen Stadtregion Basel (Stand 2003: Schwarz = Summe der Fahrten, Anteil öffentlicher Verkehr in %, Rot = Motorisierter Individualverkehr, Blau = Öffentlicher Verkehr)

Déplacements entre les différents territoires de la région urbaine trinationale de Bâle (Situation en 2003: Noir = Nombre de déplacements et proportion des transports en commun en %, Rouge = Transports individuels motorisés, Bleu = Transports en commun)





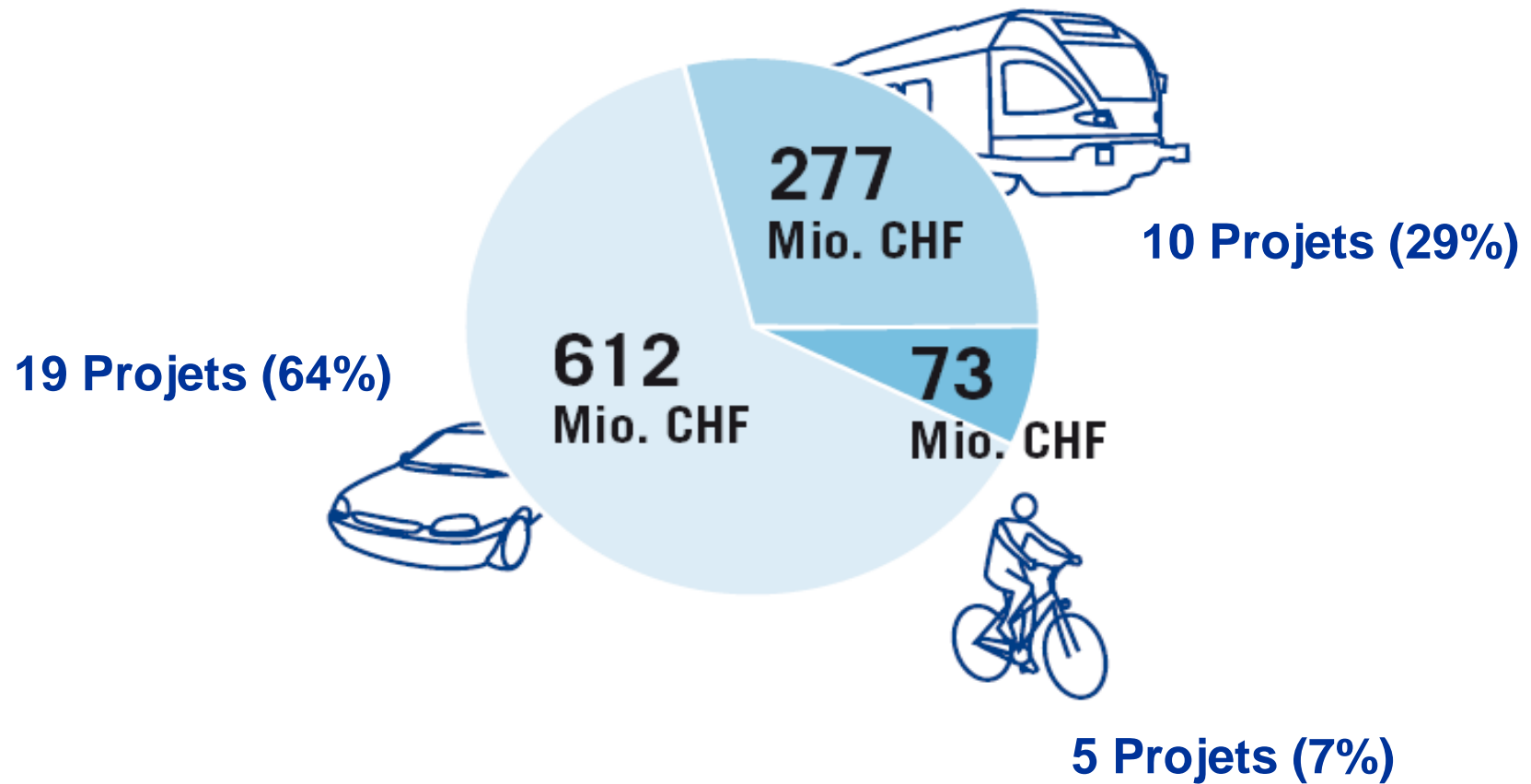
3 états nationaux
4 cantons suisses
127 communes

Périmètre de travail
(BFS, en jaune)

731 000 Habitants
CH 65% (475 000)
D 26% (190 000)
F 9% (66 000)



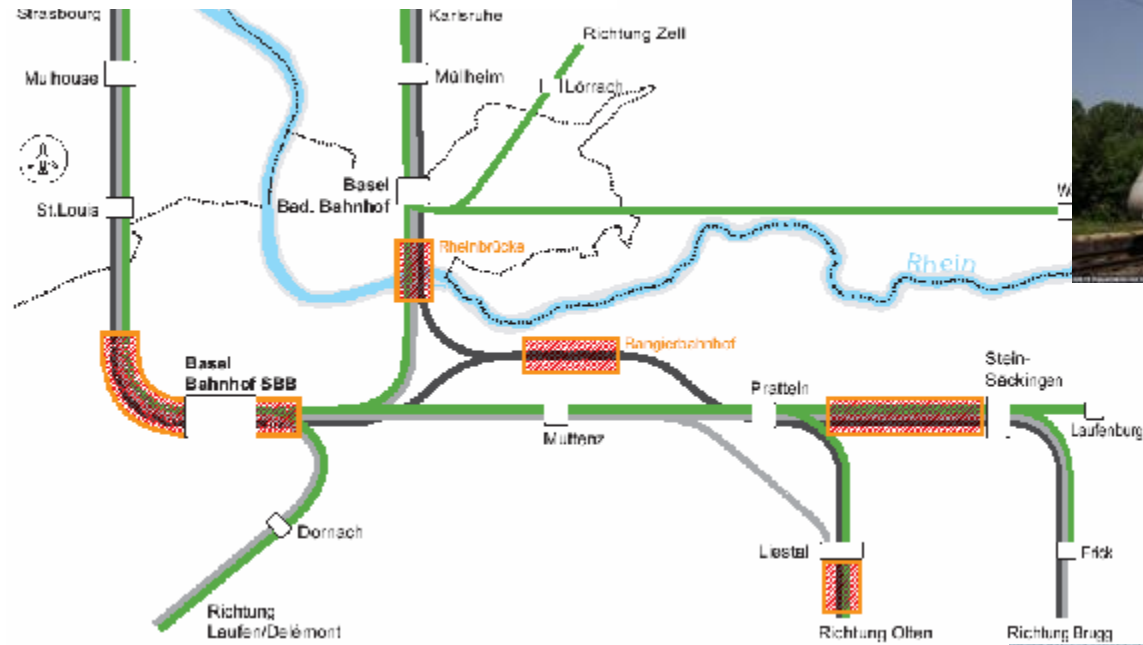
Projets 2011 à 2014 (+/- 30%)



Agglomerationsprogramm Basel

BS BL AG SO D F

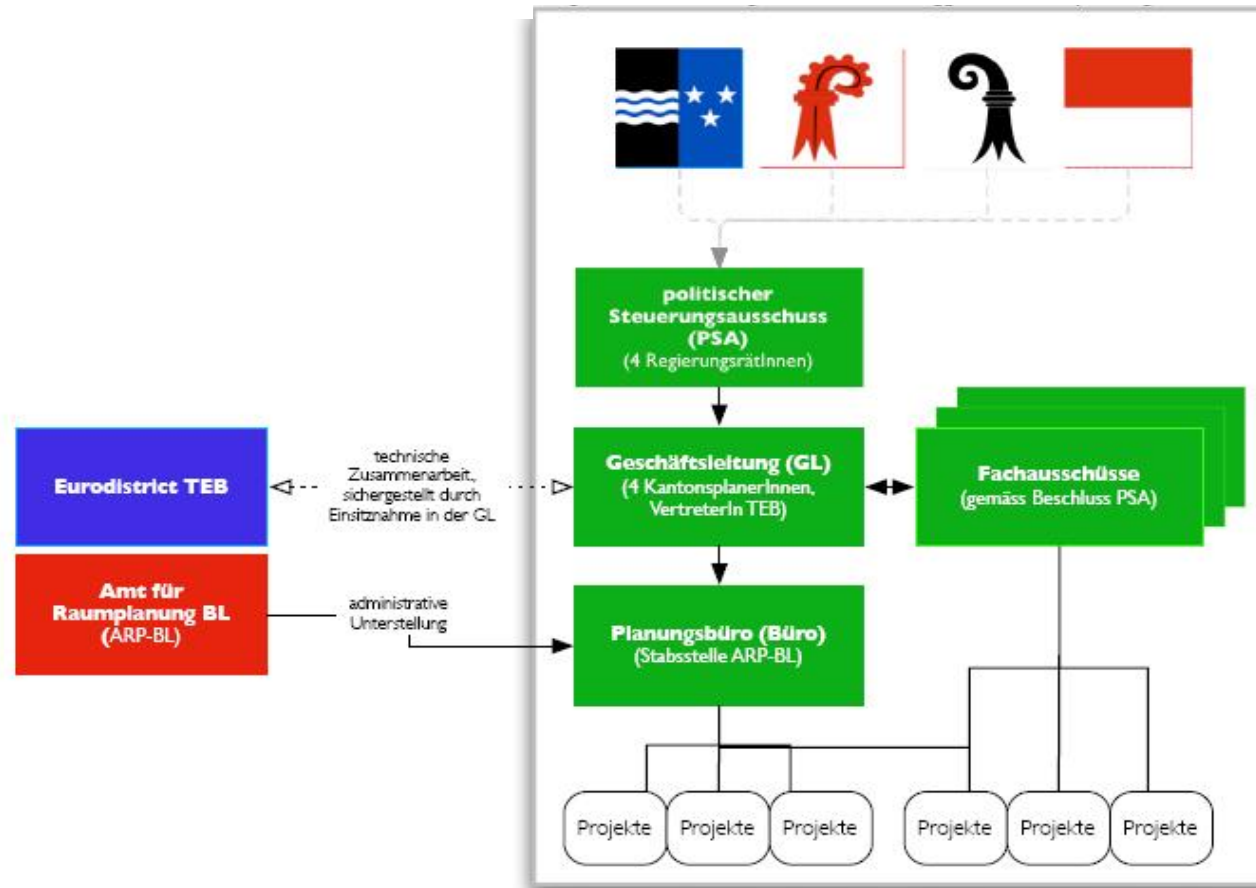
Transports ferroviaires



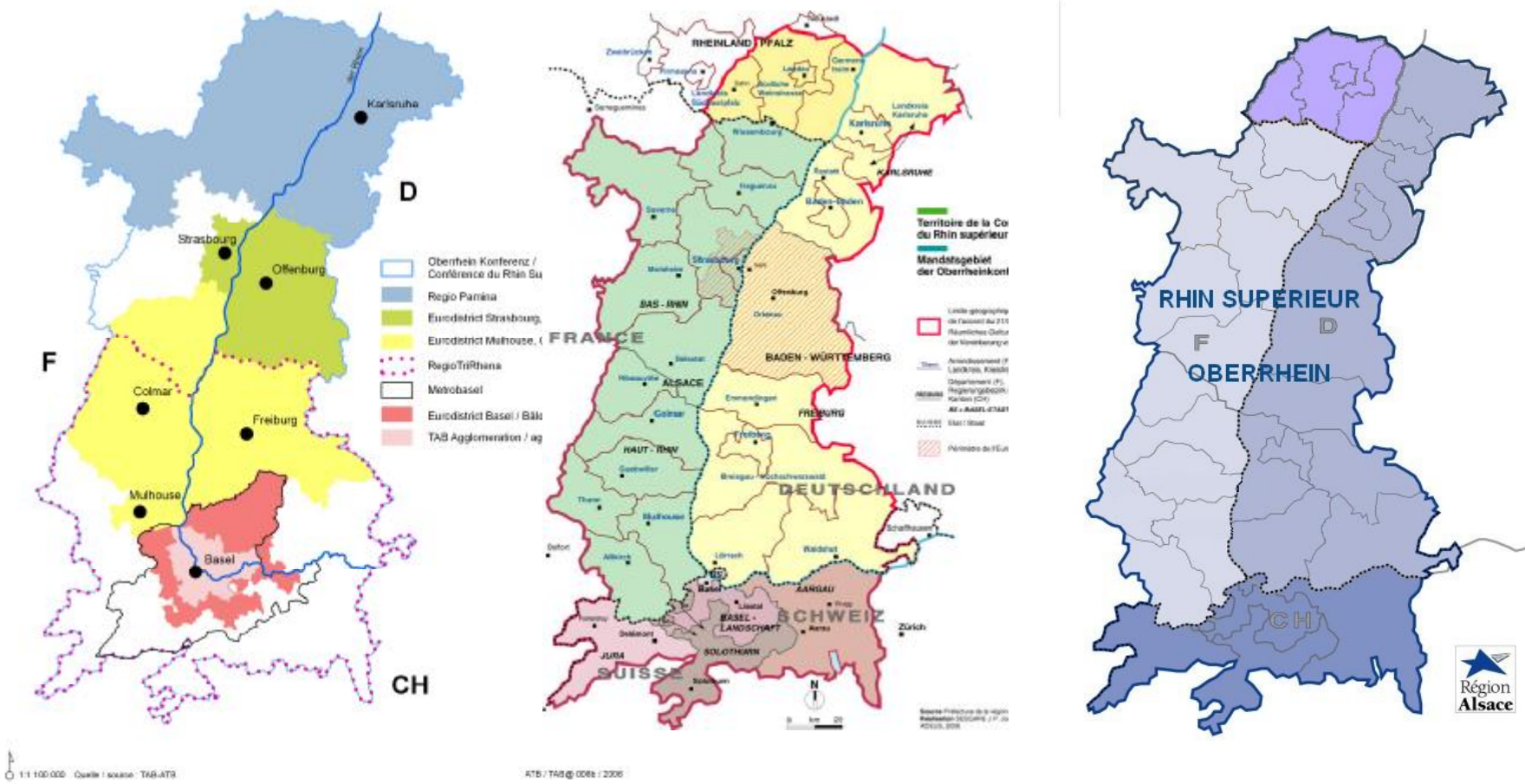




Projet d'agglomération: une structure suisse



Niveaux de coopération dans le Rhin Supérieur

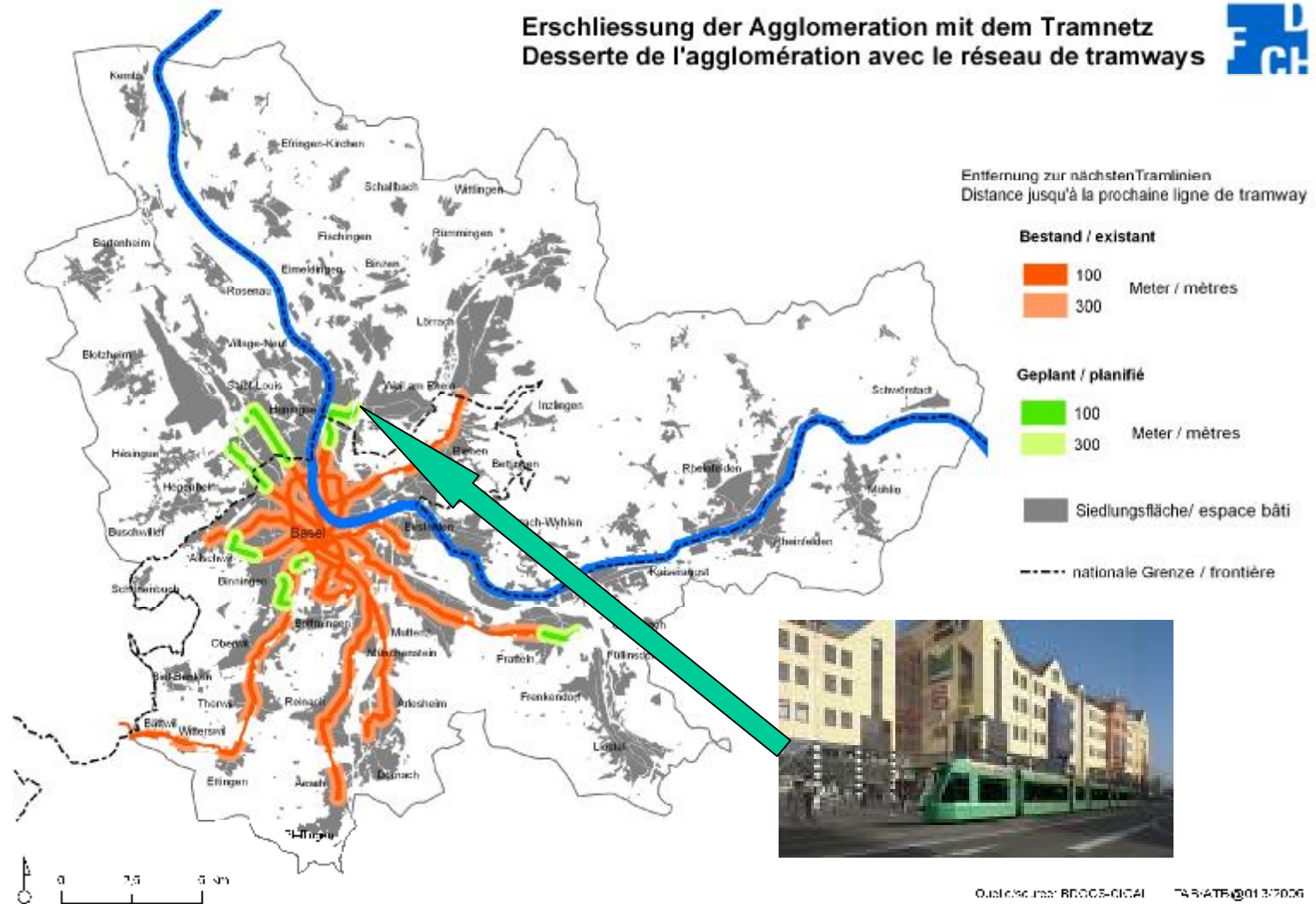


1:1 100 000 - Quelle / source: TAB-ATR

ATB / TAB @ 008 / 2006



Prolongation de la ligne tram 8 à Weil (D)

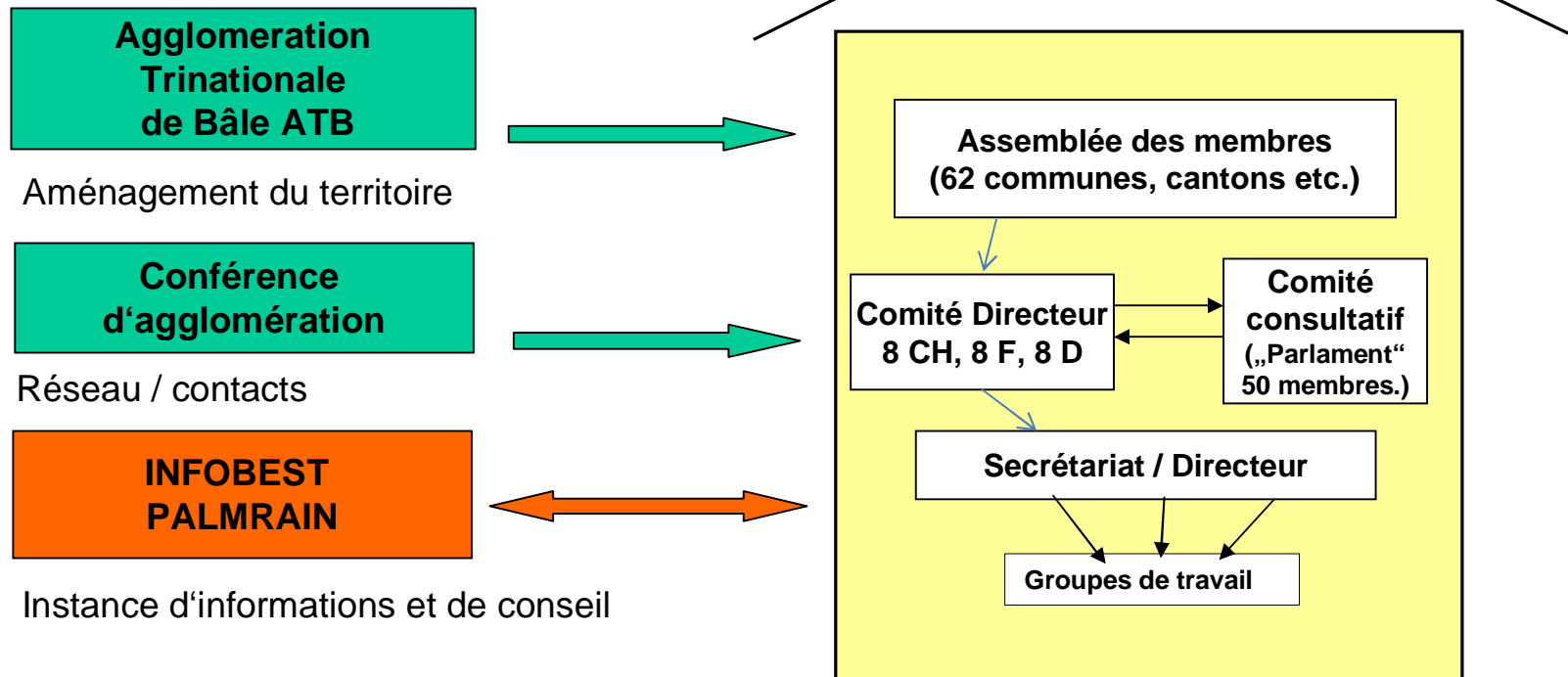




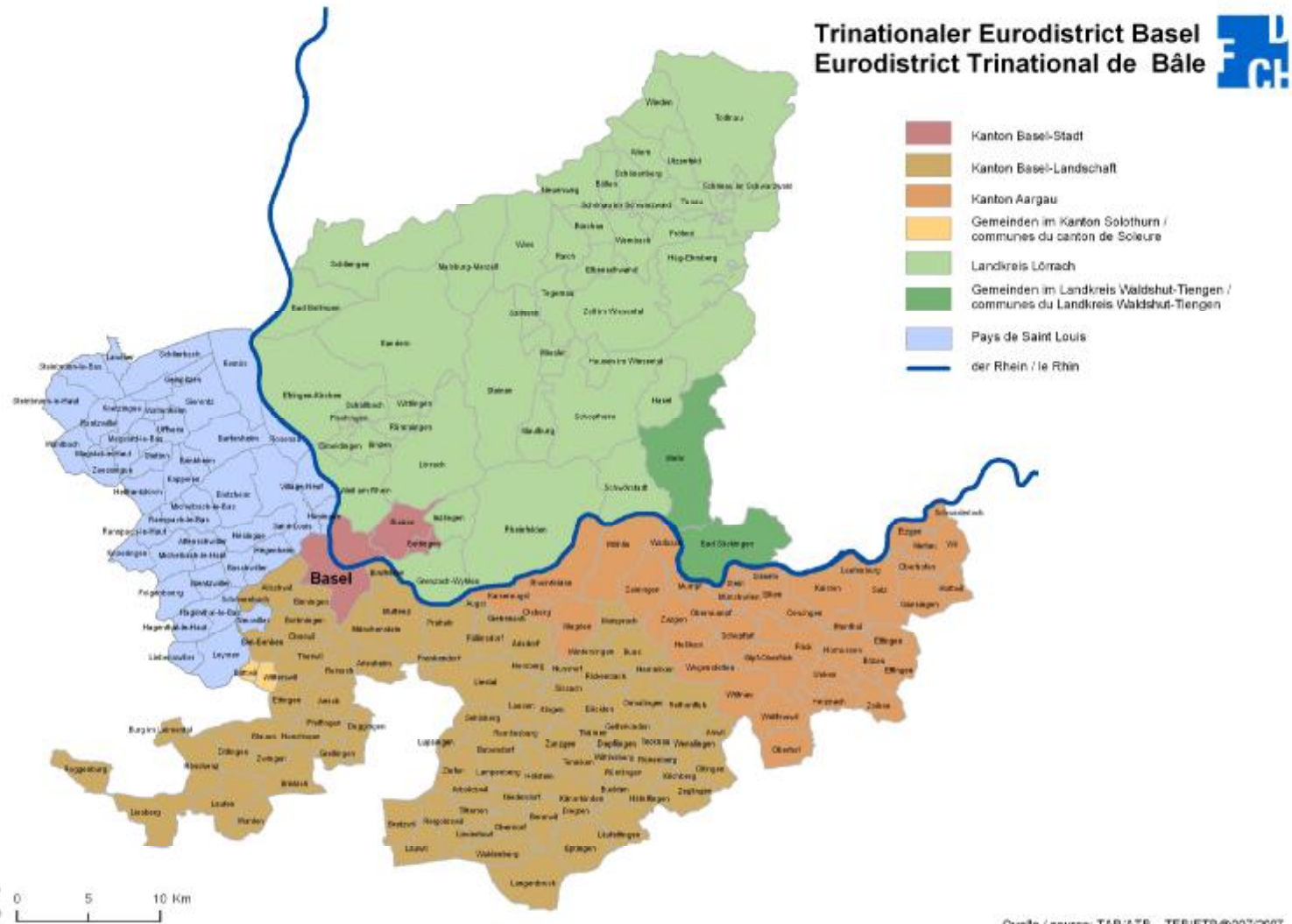
Eurodistrict Trinational de Bâle (ETB)

Avant 2007

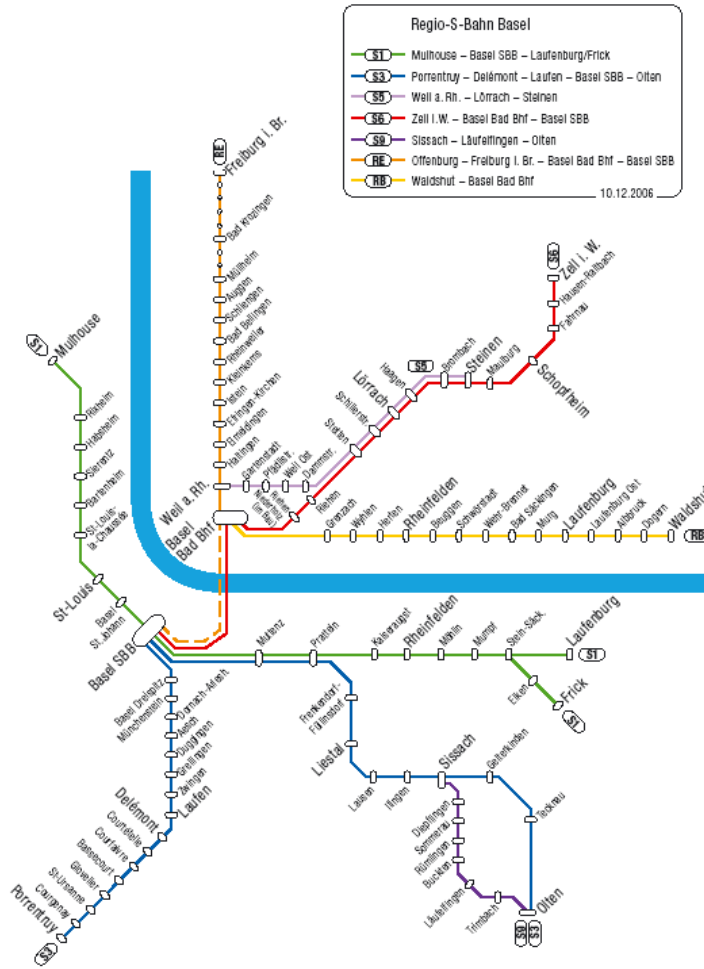
Depuis 2007



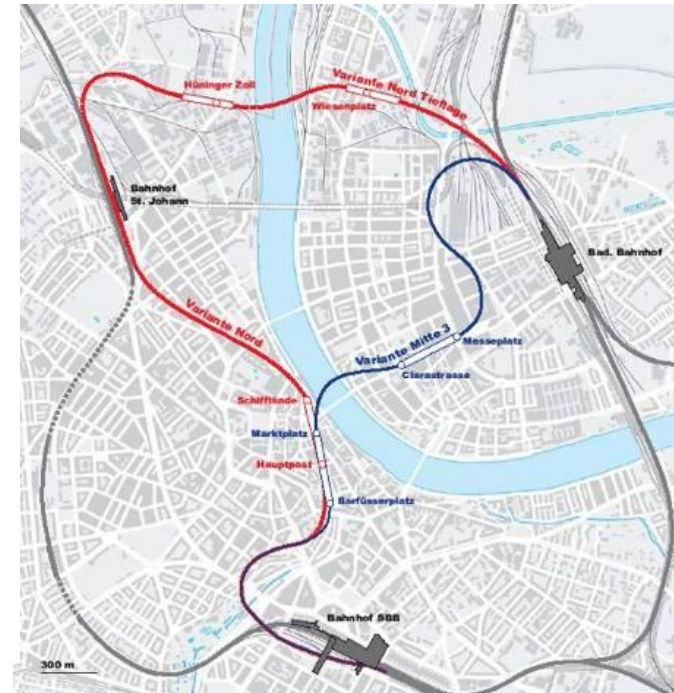
ETB – Eurodistrict Trinational de Bâle



Projets ETB (1) : coopération tarifaire

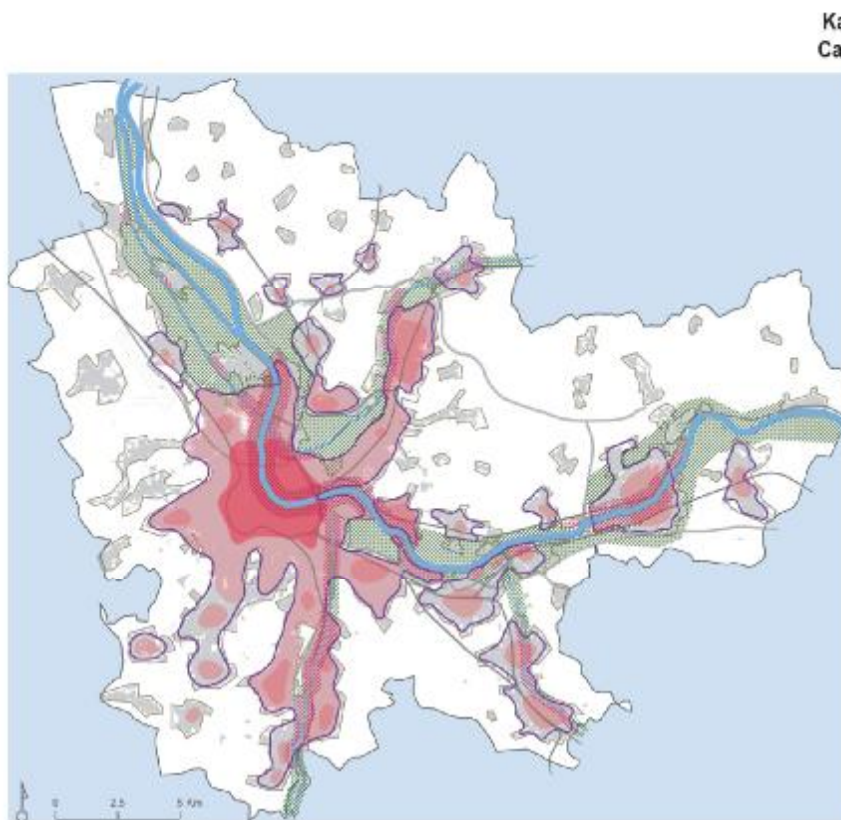


www.regio-s-bahn.ch





Projets ETB (2) : Développement paysager transfrontalier





Projets ETB (3) : Santé





Projets ETB (4)

Exposition Internationale d'Architecture IBA Basel 2020



IBA Basel 2020 

se rapprocher et grandir ensemble

*Culture, patrimoine et
développement durable*

*Rhin & Co : L'eau et les
autres paysages*

*La région urbaine trinatio-
nale en mouvement*

Vivre à l'heure de
l'économie de la connais-
sance : Life and Sciences

IBA et Moi – Identité trinationale et internationale



metrobasel (2): projets



metrobasel travaille prioritairement dans les domaines suivants:

- Régulations pour les secteurs économiques principaux
- Recherche et développement
- Qualité de vie métropolitaine
- Offre culturelle
- Transports
- Energie et environnement



Bâle - un centre mondialement connu en architecture

- § Les architectes bâlois construisent dans le monde entier
- § De nombreux architectes internationaux construisent au sein de l'ATB (Zaha Hadid, Frank O. Gehry, Botta, etc)
- § Bâle est un centre de formation internationalement reconnu dans le domaine de l'architecture
- § Les territoires de l'Agglomération Trinationale de Bâle ont une ancienne culture urbaine et architecturale (par exemple Roche)



Herzog & de Meuron:
Zentralstellwerk



Frank O. Gehry:
Vitra Design Museum



Cruz y Ortiz, Giraudi & Wettstein:
Passerelle SBB



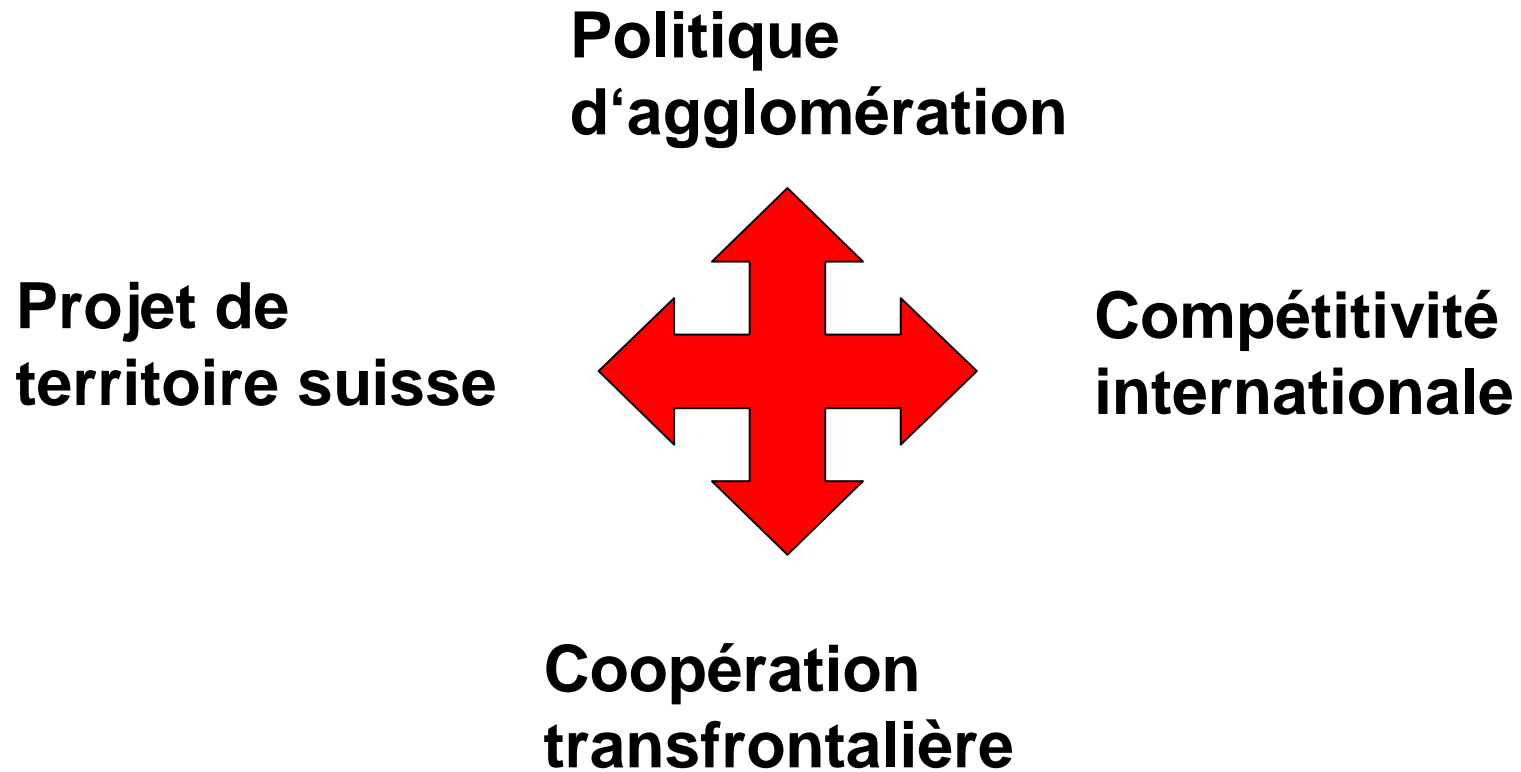
Renzo Piano:
Fondation Beyeler

Des stratégies pour l'espace métropolitain bâlois

- **Renforcer les Sciences de la vie:** il faut coordonner les efforts de la Confédération, des cantons et des communes pour l'aménagement, la recherche et l'enseignement supérieur afin de consolider les atouts régionaux.
- **Promouvoir la place de foire**
- **Aménager un système de RER transfrontalier:** le RER existant doit être étendu et devenir transfrontalier. Un réseau dense de dessertes doit compléter le RER.
- **Renforcer l'aéroport de Bâle-Mulhouse:** le rôle de l'aéroport trinational de Bâle-Mulhouse doit être renforcé par le raccordement au réseau ferroviaire.
- **Renforcer la fonction de plate-forme logistique:** Les conflits devront être résolus par une approche transnationale.
- **Stratégies de transports:** la Confédération et le canton mettent au point ensemble des stratégies pour mieux intégrer Bâle aux systèmes de transport intérieurs et extérieurs.
- **Souligner la valeur identitaire du Rhin:** le Rhin est un élément paysager marquant et générateur d'identité dans l'espace métropolitain bâlois.
- **Encourager la coopération transfrontalière:** la première priorité est de renforcer la coopération transfrontalière au centre de l'espace métropolitain. Les démarches s'appuient sur la structure de l'Eurodistrict trinational de Bâle (TEB).



Gouvernance de l'espace métropolitain de Bâle



Basel – Zürich – Genève Agglo



Découvrez la fin de la Suisse.



Merci!

